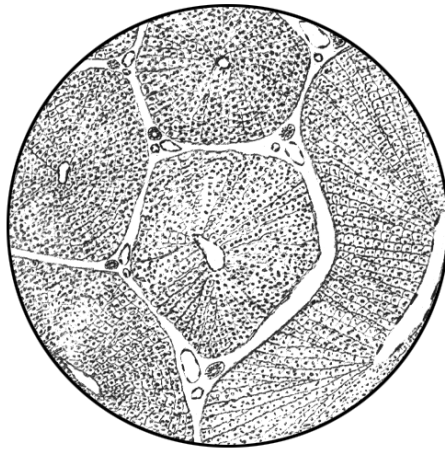


Arbeitsheft
zur
Histologie
&
mikroskopischen Anatomie



Rosenkranz
Bindara

Inhaltsverzeichnis

1.	Einleitung.....	11
1.1.	Hierarchisches Bauprinzip des menschlichen Organismus als Voraussetzung für das Verständnis der mikroskopischen und makroskopischen Anatomie	11
1.2.	Wie entsteht ein histologisches Präparat?.....	12
1.3.	Histologische Färbungen.....	14
2.	Histologie.....	15
2.1.	Epithelgewebe und Drüsen.....	15
	Abb. 1 einschichtiges Plattenepithel.....	15
	Abb. 2 mehrschichtiges unverhorntes Plattenepithel....	16
	Abb. 3 einschichtiges kubisches Epithel.....	17
	Abb. 4 einreihiges hochprismatisches Epithel.....	18
	Abb. 5 Flimmerepithel.....	19
	Abb. 6 Übergangsepithel.....	20
	Abb. 7 Übergangsepithel.....	21
	Abb. 8 Übergangsepithel.....	22
	Abb. 9 seröse Drüse.....	23
	Abb. 10 muköse Drüse.....	24
	Abb. 11 gemischte Drüse.....	25
2.2.	Binde- und Stützgewebe.....	26
	Abb. 12 retikuläres Bindegewebe.....	26
	Abb. 13 Fettgewebe.....	27
	Abb. 14 Fettgewebe.....	28

	Abb. 15 lockeres Bindegewebe.....	29
	Abb. 16 straffes Bindegewebe.....	30
	Abb. 17 hyaliner Knorpel.....	31
	Abb. 18 elastischer Knorpel.....	32
	Abb. 19 Faserknorpel.....	33
	Abb. 20 Lamellenknochen.....	34
2.3.	Muskelgewebe.....	35
	Abb. 21 glatte Muskulatur.....	35
	Abb. 22 Herzmuskulatur.....	36
	Abb. 23 Skelettmuskulatur.....	37
2.4.	Nervengewebe.....	38
	Abb. 24 multipolare Nervenzelle.....	38
	Abb. 25 Nerven- und Gliazellen.....	39
3.	Mikroskopische Anatomie.....	41
3.1.	Kreislauforgane.....	41
	Abb. 26 Herzwand.....	41
	Abb. 27 Segelklappe.....	43
	Abb. 28 Segelklappe.....	44
	Abb. 29 Arterie.....	45
	Abb. 30 Vene.....	46
	Abb. 31 Kapillaren.....	47

3.2.	Atmungsorgane.....	48
	Abb. 32 Luftröhre.....	48
	Abb. 33 Luftröhre.....	49
	Abb. 34 Lunge.....	50
	Abb. 35 Lunge.....	51
	Abb. 36 Anschnitt eines Lungenläppchens.....	52
	Abb. 37 Anschnitt des Epithels vom Bronchiolus terminalis.....	53
	Abb. 38 Anschnitt des Epithels vom Bronchiolus terminalis.....	53
	Abb. 39 Übergang vom Bronchiolus terminalis zum Bronchiolus respiratorius bzw. alveolaris.....	54
3.3.	Verdauungsorgane.....	55
	Abb. 40 Zunge.....	55
	Abb. 41 Geschmacksknospe.....	56
	Abb. 42 Oesophagus.....	57
	Abb. 43 Oesophagus.....	58
	Abb. 44 Übergang vom Oesophagus zur Kardie.....	59
	Abb. 45 Korpusdrüsen der Magenschleimhaut.....	60
	Abb. 46 Korpusdrüsen der Magenschleimhaut.....	61
	Abb. 47 Pylorus.....	62
	Abb. 48 Pylorus.....	63
	Abb. 49 Duodenum.....	64
	Abb. 50 Duodenum.....	65
	Abb. 51 Jejunum.....	66
	Abb. 52 Ileum.....	67
	Abb. 53 Kolon.....	68

	Abb. 54 Kolon.....	69
	Abb. 55 Kolon.....	70
	Abb. 56 Plexus myentericus.....	71
	Abb. 57 Pankreas.....	72
	Abb. 58 Pankreas.....	73
	Abb. 59 Leber.....	74
	Abb. 60 Leber.....	75
	Abb. 61 Leber.....	76
	Abb. 62 Leber.....	77
3.4.	Harnorgane.....	78
	Abb. 63 Niere.....	78
	Abb. 64 Nierenkörperchen.....	79
	Abb. 65 Nierenkörperchen.....	80
	Abb. 66 Nierenkanälchen.....	81
	Abb. 67 Harnleiter.....	82
	Abb. 68 Harnblase.....	83
	Abb. 69 Harnblase.....	84
3.5.	weibliche Geschlechtsorgane.....	85
	Abb. 70 Gebärmutter.....	85
	Abb. 71 Gebärmutter.....	86
	Abb. 72 Gebärmutter.....	87
	Abb. 73 Gebärmutter.....	88
	Abb. 74 Eileiter.....	89
	Abb. 75 Eileiter.....	90
	Abb. 76 Eierstock.....	91
	Abb. 77 Eierstock.....	92

	Abb. 78 Eierstock.....	93
	Abb. 79 Vagina.....	94
3.6.	männliche Geschlechtsorgane.....	95
	Abb. 80 Hoden.....	95
	Abb. 81 Hoden.....	96
	Abb. 82 Hoden.....	97
	Abb. 83 Hoden.....	98
	Abb. 84 Nebenhoden.....	99
	Abb. 85 Nebenhoden.....	100
3.7.	lymphatische Organe.....	101
	Abb. 86 Lymphknoten.....	101
	Abb. 87 Randsinus eines Lymphknotens.....	102
	Abb. 88 Milz.....	103
	Abb. 89 Milzknötchen.....	104
	Abb. 90 Milzkapsel und rote Pulpa.....	105
	Abb. 91 Rachenmandel.....	106
	Abb. 92 Gaumenmandel.....	107
	Abb. 93 kindlicher Thymus.....	108
	Abb. 94 erwachsener Thymus.....	109
3.8.	Haut- und Anhangsorgane.....	110
	Abb. 95 Haut.....	110
	Abb. 96 Schweißdrüsen.....	111
	Abb. 97 Duftdrüsen.....	112
	Abb. 98 Talgdrüsen.....	113
	Abb. 99 Milchdrüse.....	114